

KULTURNÍ DŮM HORAŽĎOVICE

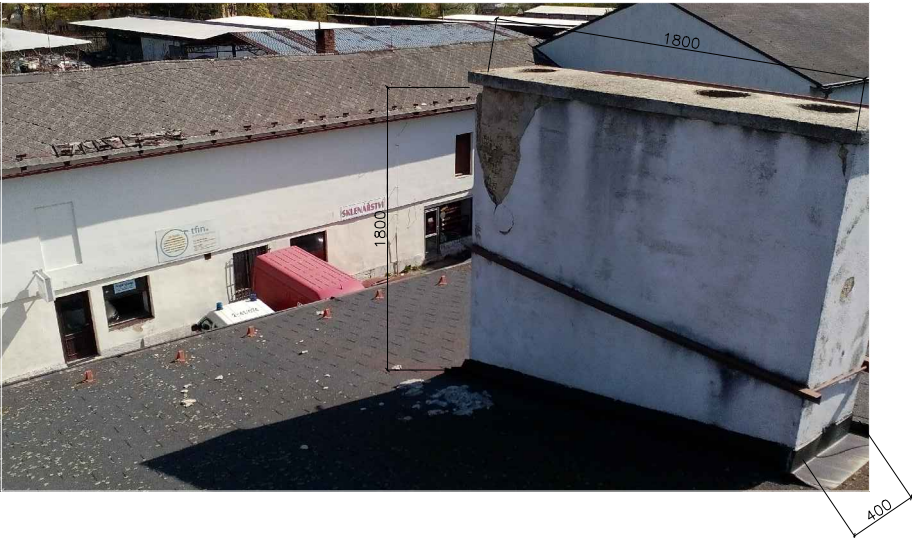
OPRAVA STŘECHY HLAVNÍ BUDOVY

PRVEK 9

9 STÁVAJÍCÍ KOMÍNOVÉ TĚLESO, BUDE OPRÁVENA OMÍTKA, Cu LEM PŘI STYKU SE STŘEŠNÍM PLÁŠTĚM BUDE PONECHÁN BUDE DEMONTOVÁN SPOJ S ODSTRAŇOVANÝM BEDNĚNÍM – SPECIFIKACE OPRAVY VIZ VÝKRES Č. 14

OPRAVA OMÍTKY KOMÍNOVÉHO TĚLESA:

FOTODOKUMENTACE:



ROZSAH OPRAV:

- 9.1 OPRAVA STĚN KOMÍNOVÉHO TĚLESA:
PO PROVEDENÍ ÚPRAV DLE VÝKRESU Č.11 APLIKOVAT CELOPLOŠNOU PENETRACI
+ CELOPLOŠNÝ CEMENTOVÝ "ŠPRIC" + DOPLNĚNÍ CEMENTOVOU MALTOU CHYBĚJÍCÍCH PRVKŮ
+ APLIKACE NOVÉ OMÍTKY VE SKLADBĚ:
– PENETROVANÁ JÁDROVÁ CEMENTOVÁ OMÍTKA
JÁDRO APLIKOVAT NA PODKLAD DLE PŘEDPISU VÝROBCE SYSTÉMU, (PENETRACE,.....)
PODKLAD PŘIPRAVIT PRO APLIKACI JÁDRA DLE POŽADAVKU OMÍTKOVÉHO SYSTÉMU
– VYSTĚRKOVANÝ POVRCH SYSTÉMOVÝM LEPIDLEM TYPU C2 T S2 TL. 3MM S VLOŽENOU A UVEDENÝM LEPIDLEM PŘESTĚRKOVANOU
SYSTÉMOVOU FASÁDNÍ ARMOVACÍ TKANINOU–SKLOVLÁKNITÁ ARMOVACÍ FASÁDNÍ MŘÍŽKA
TL. 0,48 mm,PEVNOST PODÉLNÁ: MIN. 1500 N/5 cm PŘÍČNÁ: MIN. 1750 N/5 cm
VELIKOST OK: 3,5 mmx3,5 mm,
DRUH ÚPRAVY TKANINY: ALKALIVZDORNÁ BEZ ZMĚKČOVADLA, ZABRAŇUJÍCÍ POSUNU NITÍ, ISO 9002
– VYROVNÁVACÍ STĚRKA VLÁKNY ARMOVANÝM SYSTÉMOVÝM LEPIDLEM TYPU C2 T S2 TL. 3MM
– PENETRACE A ÚPRAVA PODKLADU DLE PŘEDPISU A DOPORUČENÍ FINÁLNÍ POVRCHOVÉ ÚPRAVY
– SYSTÉMOVÁ SILIKONOVÁ PROBARVENÁ OMÍTKA S NANOEFEKTEM, ZRNITOST STRUKTURY 3MM
OMÍTKA V BAREVNÉM PROVEDENÍ TMAVÉHO ODSTÍNU
(BUDE VYBRÁNO STAVEBNÍKEM DLE VZORNIKU PŘEDLOŽENÉHO DODAVATELEM K POUŽITÉMU SYSTÉMU)
- 9.2 OPRAVA KORUNY KOMÍNOVÉHO TĚLESA:
PO PROVEDENÍ ÚPRAV DLE VÝKRESU Č.2 APLIKOVAT CELOPLOŠNOU PENETRACI
+ CELOPLOŠNOU SYSTÉMOVOU CEMENTOVOU REPROFILAČNÍ STĚRKU
+ KRYSTALIZAČNÍ NÁTĚR ZAJIŠŤUJÍCÍ VODONEPROPUSTNOST POVRCHU
- 9.3 OPRAVA LÁVKY KOMÍNOVÉHO TĚLESA:
PO PROVEDENÍ JEJÍ CELKOVÉ DEMONTÁŽE:
CELKOVÁ OPRAVA–ROZSAH OPRAVY VIZ VÝKRES Č.9 –OPRAVA STÁVAJÍCÍCH PRVKŮ – POSTUP PRACÍ
+ OPĚTOVNÁ MONTÁŽ

ČÁST DOKUMENTACE:	D.	DOKUMENTACE STAVEBNÍCH OBJEKTŮ
OBJEKT:	D.1	STAVEBNÍ ČÁST

DOKUMENTACE PRO ZADÁNÍ STAVBY	HLAVNÍ INŽENÝR PROJEKTU	ZODPOVĚDNÝ PROJEKTANT	Ing. Martin Liška projektční a inženýrská kancelář Komenského 1133, 341 01 Horažďovice	
	Ing. Martin LIŠKA	Ing. Martin LIŠKA		
MÍSTO STAVBY:	Městské zdravotnické zařízení, obj. č.p. 311, Horažďovice		FORMÁT	2A4
STAVEBNÍK:	Město Horažďovice, Náměstí Míru č.p.1, Horažďovice, 341 01		DATUM	04.2018
NÁZEV AKCE:	MĚSTSKÉ ZDRAVOTNICKÉ ZAŘÍZENÍ OPRAVA STŘECHY A VÝMĚNA VENKOVNÍCH PRVKŮ PSV		STUPEŇ PD	DZS
ČÍSLO PARÉ				
NÁZEV VÝKRESU:	OPRAVA KOMÍNU - POLOŽKA 9.		MĚŘÍTKO	ČÍSLO VÝKRESU
			1:50	14.